

- 1
- 2
- 3
- 4
- 5
- 6
- 7
- 8
- 9
- 10
- 11
- 12
- 13
- 14
- 15
- 16
- 17
- 18**
-

MATERIALE

Viti e dadi in acciaio INOX AISI 304.

ESECUZIONI STANDARD

Suffissi per finitura superficiale:

- **BL**: colore naturale.
- **SW**: rivestimento resina epossidica resistente a raggi UV, colore nero RAL 9005.

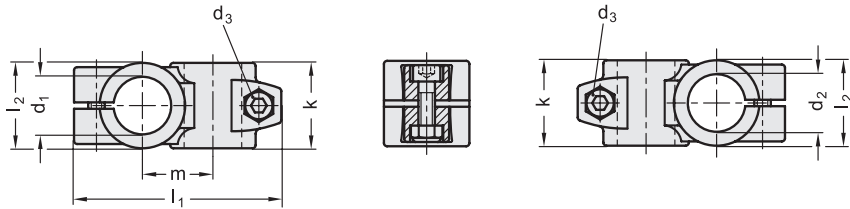
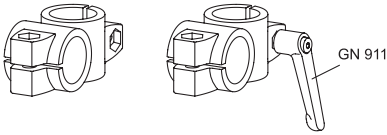
CARATTERISTICHE E APPLICAZIONI

I fori di fissaggio dei morsetti di collegamento GN 132 consentono l'impiego ottimale con i tubi GN 990 (vedi pag. 1368).

La vite di bloccaggio d_3 può essere sostituita dal kit GN 911 (vedi pag. 1372).

ESECUZIONI SPECIALI A RICHIESTA

Diverse combinazioni di fori d_1 / d_2 .



Codice BL	Codice SW	Descrizione	d_1	d_2	d_3	k	l_1	l_2	m	d_3 Kit di serraggio	
GN.42511	GN.42516	GN 132-B20-B20-40-2-*	20	20	M8	40	97	40	33	GN 911-M8-32	215
GN.42531	GN.42536	GN 132-B25-B25-40-2-*	25	25	M8	40	97	40	33	GN 911-M8-32	192
GN.42551	GN.42556	GN 132-B30-B30-40-2-*	30	30	M8	40	97	40	33	GN 911-M8-32	170
GN.42571	GN.42576	GN 132-B30-B30-56-2-*	30	30	M10	56	125	56	45	GN 911-M10-40	570
GN.42591	GN.42596	GN 132-B32-B32-56-2-*	32	32	M10	56	125	56	45	GN 911-M10-40	535
GN.42611	GN.42616	GN 132-B35-B35-56-2-*	35	35	M10	56	125	56	45	GN 911-M10-40	500
GN.42631	GN.42636	GN 132-B40-B40-56-2-*	40	40	M10	56	125	56	45	GN 911-M10-40	417
GN.42651	GN.42656	GN 132-B40-B40-65-2-*	40	40	M10	65	143	65	53	GN 911-M10-55	835
GN.42671	GN.42676	GN 132-B42-B42-65-2-*	42	42	M10	65	143	65	53	GN 911-M10-55	780
GN.42691	GN.42696	GN 132-B45-B45-65-2-*	45	45	M10	65	143	65	53	GN 911-M10-55	732
GN.42711	GN.42716	GN 132-B48-B48-65-2-*	48	48	M10	65	143	65	53	GN 911-M10-55	670
GN.42731	GN.42736	GN 132-B50-B50-65-2-*	50	50	M10	65	143	65	53	GN 911-M10-55	630
GN.42751	GN.42756	GN 132-B50-B50-80-2-*	50	50	M10	80	169	80	65	GN 911-M10-55	1460
GN.42791	GN.42796	GN 132-B60-B60-80-2-*	60	60	M10	80	169	80	65	GN 911-M10-55	1060

2 * Completare aggiungendo l'indice del tipo di finitura del morsetto: BL (naturale) o SW (nero).